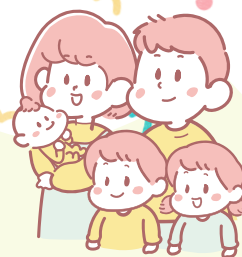


参加費 **無料**

先着 **20** 組



子育て ファミリー講座

幼児期の食の悩みとその対応
～相談の窓口から～

子どもの
ほめかた・しかりかた

親子で
絵本を楽しもう！

2025
12/7 日

少食・偏食の悩みを中心に、幼児期に多い食に関するお悩みの原因と対応についてお話しします！ぜひご家族でご参加ください♪

時間：10時～11時
(受付9時50分～)

講師：生川美江
(みっくみえ管理栄養士)

場所：複合施設「ぽかぽか」
大研修室

(桑名市陽だまりの丘4-2201-2)

対象：子育て中のすべての親子

※市外・県外の方、就園・就学児の親も可
※託児あり(先着8名) 小会議室にて
※託児は3か月～3歳(4歳未満まで)のお子様対象



お申し込みはこちら↑



2026
1/31 土

毎年人気のこの講座！子どもって、しかった方がいいの？ほめてばかりで大丈夫？子育て中のみなさんの悩みに答えます♪

時間：10時～11時
(受付9時45分～)

講師：松岡典子
(みっくみえ代表・助産師)

場所：くわなメディアライヴ
第一会議室

(桑名市中央町3丁目79)

対象：子育て中のすべての親子

※市外・県外の方、就園・就学児の親も可
※託児あり(先着8名) 保健栄養指導室にて
※託児は3か月～3歳(4歳未満まで)のお子様対象



お申し込みはこちら↑

この講座のお問い合わせは
子ども・子育て応援センター
キラキラTEL.0594-84-6039まで

2026
3/8 日

毎年大好評の絵本講座！パパ講師ならではの絵本の読み方、コツなどをお話します。就園児・就学児もOK！ご家族みんなでご参加ください♪

時間：10時～11時
(受付9時50分～)

講師：くぜじゅんきさん

場所：複合施設「ぽかぽか」
大研修室

(桑名市陽だまりの丘4-2201-2)

対象：子育て中のすべての親子

※市外・県外の方、就園・就学児の親も可
※託児：なし(お子様も一緒にご参加ください)



お申し込みはこちら↑



予約開始は各講座開催の1ヶ月前からとなります

※1/31「ほめ方しかり方」のみ予約開始を1/5(月)からとさせていただきます

※状況により講座の変更・中止となる場合もあります ※定員になり次第終了とさせていただきます

※上記二次元コードにて予約ができない等ありましたら下記問い合わせ先または団体までご連絡ください

運営・実施団体

NPO法人MCサポートセンターみっくみえ

桑名市西別所302番地

TEL. 0594-21-4935

お問い合わせ先

桑名市子ども・子育て応援センターぽかぽか

桑名市陽だまりの丘4-2201-2

TEL. 0594-32-5676